



BOREA

- _Armadio Multideck Verticale
- _Plug-in o Semi Plug-in
- _Presto disponibile la versione CO₂ remoto



ISOLA



INDIPENDENTE



ESTREMITÀ

CONFIGURATIONS



*Opzionalmente con armadio terminale su entrambi i lati

Multideck moderno ed energeticamente efficiente

BOREA è l'ultima novità di AHT con particolare attenzione sull'efficienza energetica e un design moderno ed elegante. È disponibile come unità plug-in completa e come unità semi plug-in (SPI) che può essere integrata in un sistema waterloop (Sistema SPI).



VISUAL MERCHANDISING

Le luci LED, particolarmente brillanti, sono disponibili come illuminazione a soffitto, verticale e illuminazione degli scaffali a seconda del modello, fornendo un'eccellente presentazione del prodotto. BOREA è disponibile come armadio aperto e con una varietà di porte in vetro per aumentare ulteriormente l'efficienza energetica. Da sottolineare le numerose opzioni di personalizzazione, incluse pareti terminali in vetro, design dei paracolpi, allestimenti interni e molto altro. Rispetto a VENTO, l'area totale di esposizione di BOREA è stata aumentata del 6%.



AMBIENTE E CLIMA

I modelli BOREA operano con un sistema di raffreddamento ermetico e sigillato, minimizzando il rischio di perdite. Tutte le unità sono approvate al massimo livello di sicurezza da VDE (Associazione per le Tecnologie Elettriche, Elettroniche & Informatiche). Inoltre, utilizzano il refrigerante naturale ed ecocompatibile propano (R290), rendendoli particolarmente ecologici. R290 ha uno dei più bassi GWP (potenziali di riscaldamento globale) sul mercato.



ALTI RISPARMI ENERGETICI

Tutti i modelli BOREA operano nell'EEI (indice di efficienza energetica) da B a E. I modelli di lunghezza di 2.500mm e oltre utilizzano la tecnologia a circuiti multipli (due circuiti di raffreddamento) migliorando la ridondanza e la stabilità della temperatura nel raro caso di un guasto. BOREA con porte in vetro utilizza il 40% di energia in meno rispetto al modello precedente VENTO Eco.



SISTEMA FLESSIBILE

BOREA è disponibile come unità plug-in completa e come unità semi plug-in (SPI) da installare in un sistema waterloop (Sistema SPI). Diverse opzioni di installazione garantiscono la migliore integrazione possibile nel punto vendita. Grazie a una nuova costruzione del telaio, le unità possono essere posizionate direttamente sulle pareti senza bisogno di distanza e possono essere collegate allo scarico dell'acqua condensata dell'edificio esistente. BOREA offre anche varie possibilità di posizionamento delle strisce porta prezzi.



COMPATIBILE CON AMS

Con il nostro Sistema di Monitoraggio Attivo (AMS), rileviamo i problemi prima che siano evidenti nel punto vendita. L'AMS è un componente aggiuntivo fondamentale per tutti i prodotti AHT, rendendo significativamente più semplice per voi la gestione e il monitoraggio delle unità di refrigerazione AHT. I dispositivi AHT sono compatibili con altri sistemi, aumentandone la versatilità.



BRANDING INDIVIDUALE

BOREA può essere adattato individualmente al design del punto vendita. Una vasta gamma di colori consente la migliore integrazione possibile.

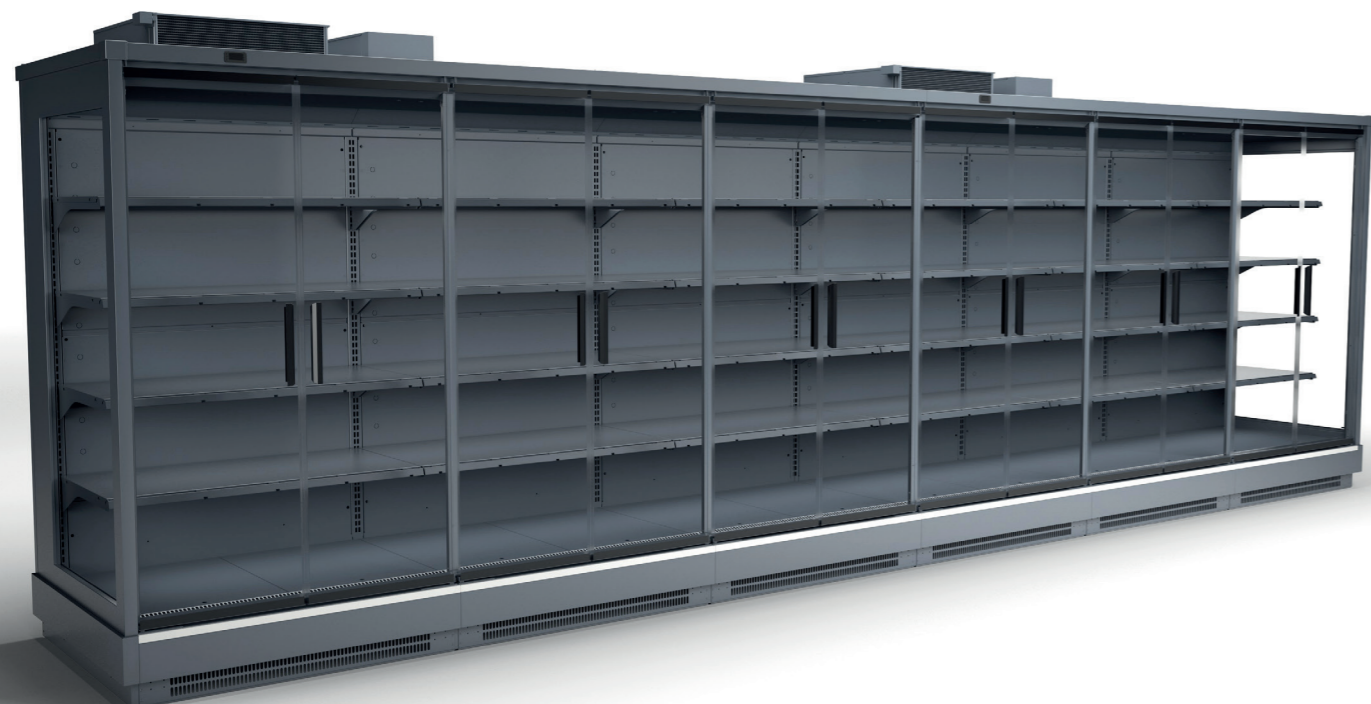
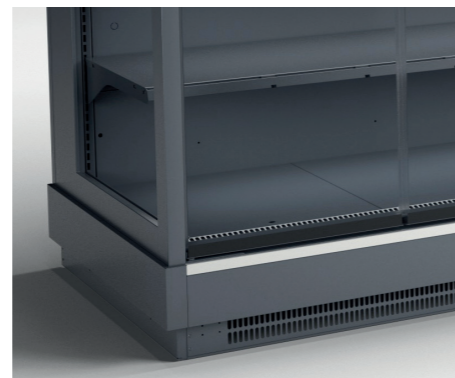
USPs

EFFICIENZA ENERGETICA

Le nuove unità multideck verticali sono fortemente incentrate sull'efficienza energetica e, quindi, su un risparmio di costi efficace. BOREA varia nell'EEI (indice di efficienza energetica) da B a E a seconda del modello e della sua attrezzatura. Numerose innovazioni offrono un'ampia gamma di temperature per vari prodotti e un controllo della temperatura stabile. L'area espositiva è stata aumentata e corrisponde ai multideck remoti comuni. Da sottolineare la rapida e flessibile installazione e rilocalizzazione delle unità.

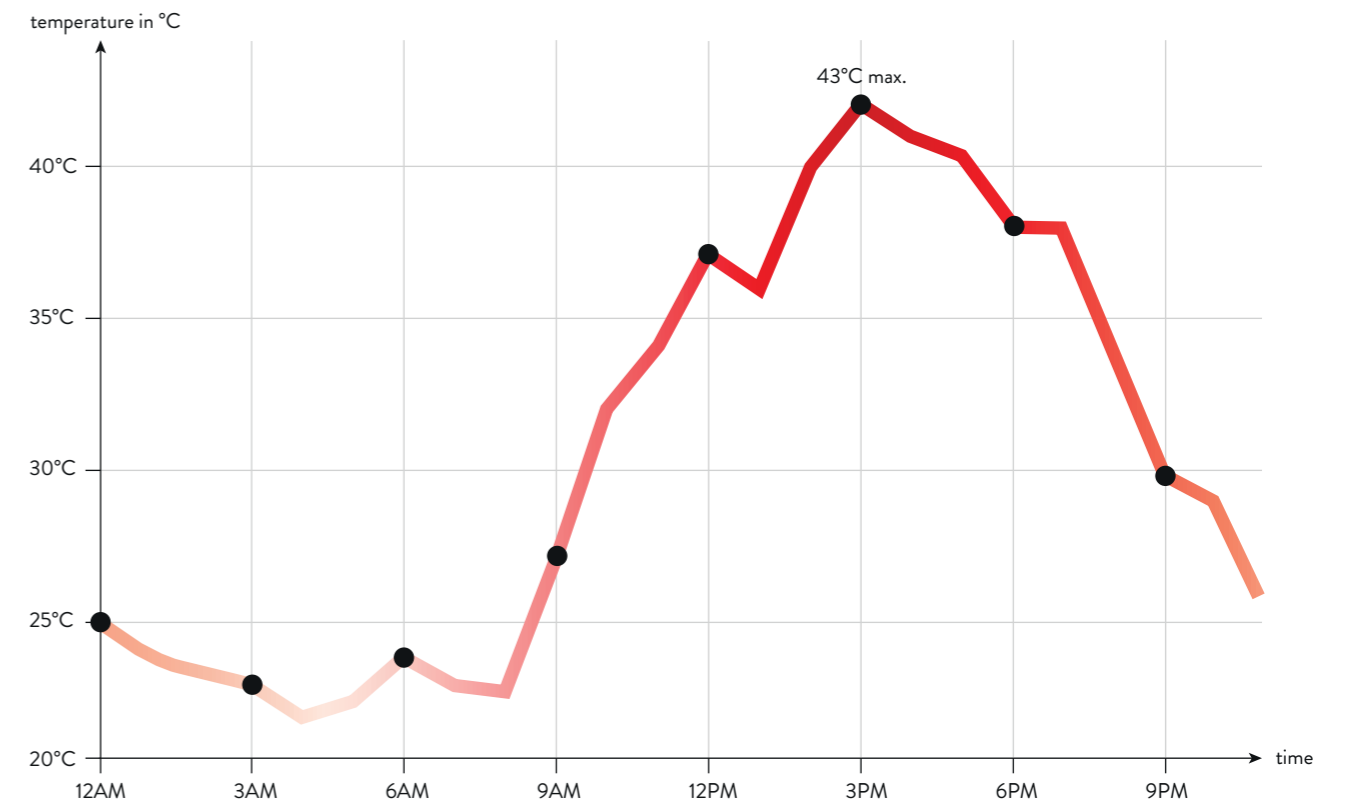
RECUPERO DEL CALORE

Il calore generato dall'armadio SPI può essere utilizzato per riscaldare l'area di stoccaggio o altre aree aziendali. La tubazione inclusa consente di indirizzare il calore di scarto alla stazione di pompaggio esterna e al condensatore. Questo elimina la necessità di una sala macchine separata, con risparmio di spazio e costi.



Stabilità della temperatura

Rispetto a un multideck remoto, BOREA SPI garantisce stabilità della temperatura e sicurezza del prodotto a una temperatura ambiente massima di 43°C (fino a max. 48°C di temperatura della salamoia). Questo standard unico è un grande vantaggio nelle aree più calde.



Measured in Sassari/Sardinia/Italy 2023

FASCE DI TEMPERATURA

3S1*	Carne & Pesce	-1°C to +2°C
3M0**	Prodotti lattiero-caseari, temp. speciale	-1°C to +4°C
3M1	Prodotti lattiero-caseari, più freddi	-1°C to +5°C
3M2	Prodotti lattiero-caseari	-1°C to +7°C
3H1	Verdure & frutta refrigerate	+1°C to +10°C

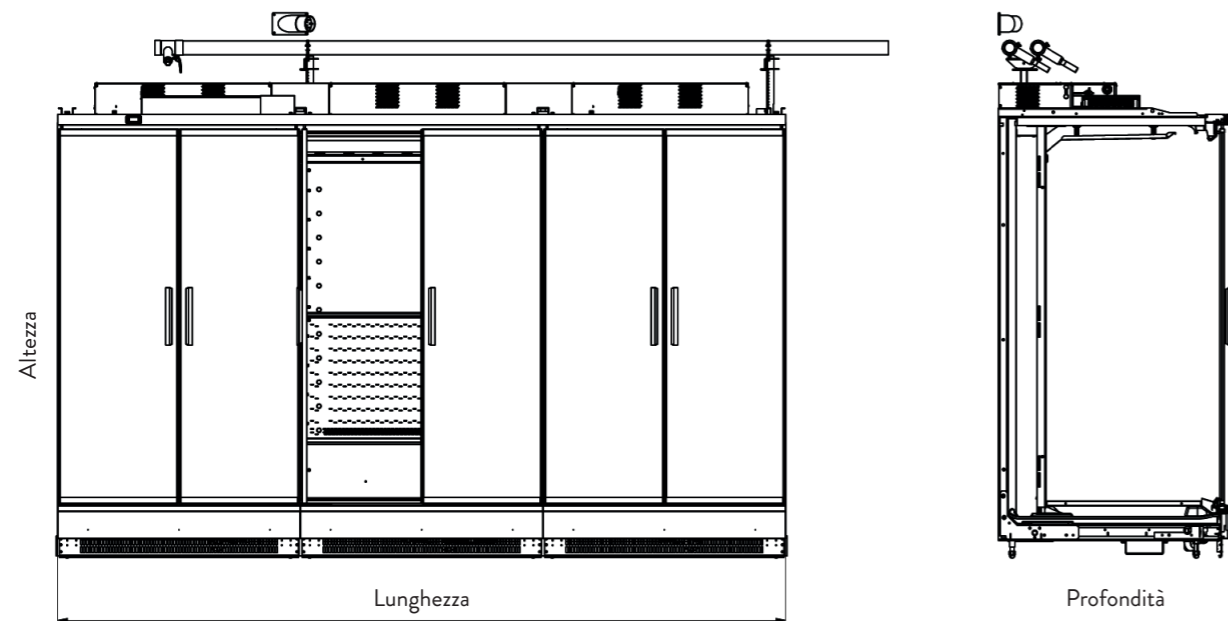
* solo con porte in vetro

** armadi aperti solo in configurazioni speciali

BOREA SPI



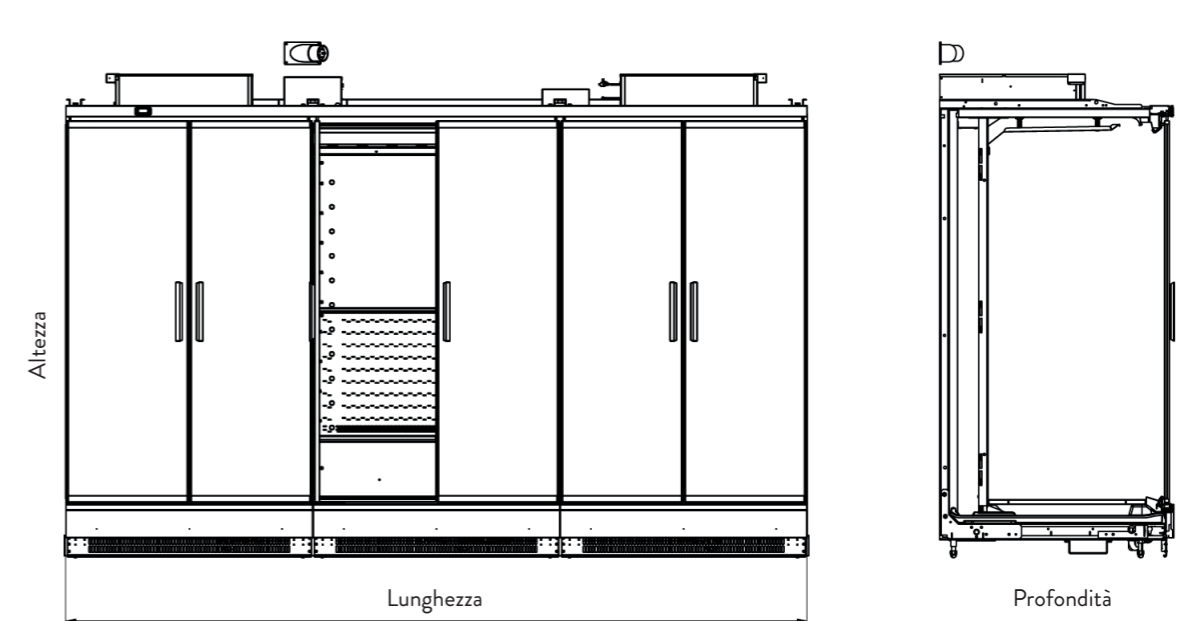
BOREA SPI		Lunghezza esterna	Profondità esterna	Altezza interna/esterna	Profondità ripiano	Importo sullo scaffale
L6 125	mm	1250	985	1640 / 2265	500	6
L6 187	mm	1875	985	1640 / 2265	500	6
L6 187 EC	mm	1875	985	1640 / 2265	500	6
L6 250	mm	2500	985	1640 / 2265	500	6
L6 375	mm	3750	985	1640 / 2265	500	6
H6 125	mm	1250	985	1850 / 2465	500	7
H6 187	mm	1875	985	1850 / 2465	500	7
H6 250 EC	mm	2500	985	1850 / 2465	500	7
H6 250	mm	2500	985	1850 / 2465	500	7
H6 375	mm	3750	985	1850 / 2465	500	7
L7 125	mm	1250	1085	1640 / 2265	600	6
L7 187	mm	1875	1085	1640 / 2265	600	6
L7 187 EC	mm	1875	1085	1640 / 2265	600	6
L7 250	mm	2500	1085	1640 / 2265	600	6
L7 375	mm	3750	1085	1640 / 2265	600	6
H7 125	mm	1250	1085	1840 / 2265	600	7
H7 187	mm	1875	1085	1840 / 2265	600	7
H7 250 EC	mm	2500	1085	1840 / 2265	600	7
H7 250	mm	2500	1085	1840 / 2265	600	7
H7 375	mm	3750	1085	1840 / 2265	600	7
L8 125	mm	1250	1185	1640 / 2265	600	6
L8 187	mm	1875	1185	1640 / 2265	600	6
L8 250 EC	mm	2500	1185	1640 / 2265	600	6
L8 250	mm	2500	1185	1640 / 2265	600	6
L8 375	mm	3750	1185	1640 / 2265	600	6
H8 125	mm	1250	1185	1840 / 2465	600	7
H8 187	mm	1875	1185	1840 / 2465	600	7
H8 250 EC	mm	2500	1185	1840 / 2465	600	7
H8 250	mm	2500	1185	1840 / 2465	600	7
H8 375	mm	3750	1185	1840 / 2465	600	7



BOREA AIR



BOREA AIR		Lunghezza esterna	Profondità esterna	Altezza interna/esterna	Profondità ripiano	Importo sullo scaffale
L6 125	mm	1250	985	1640 / 2245	500	6
L6 187	mm	1875	985	1640 / 2245	500	6
L6 187 EC	mm	1875	985	1640 / 2245	500	6
L6 250	mm	2500	985	1640 / 2245	500	6
L6 375	mm	3750	985	1640 / 2245	500	6
H6 125	mm	1250	985	1840 / 2445	500	7
H6 187	mm	1875	985	1840 / 2445	500	7
H6 187 EC	mm	1875	985	1840 / 2445	500	7
H6 250	mm	2500	985	1840 / 2445	500	7
H6 375	mm	3750	985	1840 / 2445	500	7
L7 125	mm	1250	1085	1640 / 2245	600	6
L7 187	mm	1875	1085	1640 / 2245	600	6
L7 250 EC	mm	2500	1085	1640 / 2245	600	6
L7 250	mm	2500	1085	1640 / 2245	600	6
L7 375	mm	3750	1085	1640 / 2245	600	6
H7 125	mm	1250	1085	1840 / 2445	600	7
H7 187	mm	1875	1085	1840 / 2445	600	7
H7 250 EC	mm	2500	1085	1840 / 2445	600	7
H7 250	mm	2500	1085	1840 / 2445	600	7
H7 375	mm	3750	1085	1840 / 2445	600	7
L8 125	mm	1250	1185	1640 / 2245	600	6
L8 187	mm	1875	1185	1640 / 2245	600	6
L8 250 EC	mm	2500	1185	1640 / 2245	600	6
L8 250	mm	2500	1185	1640 / 2245	600	6
L8 375	mm	3750	1185	1640 / 2245	600	6
H8 125	mm	1250	1185	1840 / 2445	600	7
H8 187	mm	1875	1185	1840 / 2445	600	7
H8 250 EC	mm	2500	1185	1840 / 2445	600	7
H8 250	mm	2500	1185	1840 / 2445	600	7
H8 375	mm	3750	1185	1840 / 2445	600	7



AHT Cooling Systems GmbH
Viale Enrico Mattei 14/c
25080 Mazzano (BS) | Italia

t: +39 030 783 333
info@it.aht.at
it.aht.at